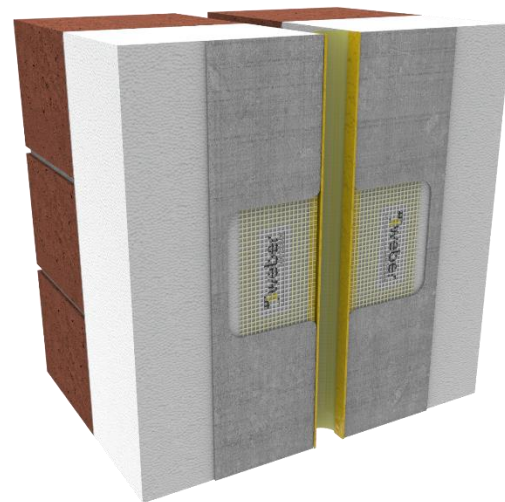


## Perfil para juntas de dilatación en soluciones E.I.F.S y fachadas

weber junta de dilatación estructural QUI1303



### Descripción del producto

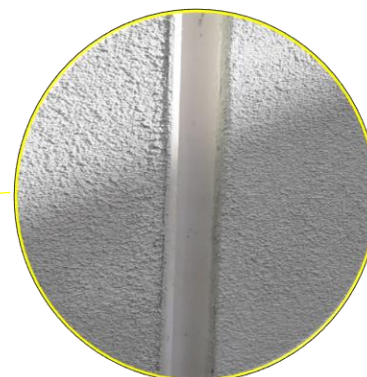
Es un perfil de PVC con malla de fibra de vidrio alcaliresistente, para las juntas de dilatación verticales y planas de la fachada

### Usos

- Ejecución de juntas dilatación verticales planas de los sistemas de aislamiento weber.therm.
- Juntas de dilatación estructural que vayan a recibir un revestimiento final

### Características/Ventajas

- Resuelve juntas de dilatación verticales planas
- Con malla antiálcalis
- Fácil y rápida instalación
- Impermeable y resistente a los rayos UV
- Para cualquier espesor de material aislante
- Flexible.



**ADVERTENCIA:** Las indicaciones de uso de cada producto están basadas en pruebas y ensayos certificados. Sin embargo, **Weber Chile** no se responsabiliza por daños y perjuicios ocasionados por el incorrecto o uso inadecuado de sus productos. Frente a consultas respecto su utilización, contactar al Departamento de Asesoría Técnica Weber.

Dirección: Calle El Lucero 244 Lampa – Santiago Chile / Contacto: +56 22 738 9393 / [www.cl.weber](http://www.cl.weber)

\*Solcrom S.A. comercializa sus productos mediante marca **weber**.

\*Imágenes, logos y/u otra información contenidas en packagings y/u otros documentos corporativos son de tipo referencial.

## **Datos del producto**

### **Forma**

Composición del material	PVC y malla fibra de vidrio antiálcalis
Color	Blanco
Espesor de la junta	5 – 25 mm
Capacidad de movimiento	+/- 5 mm

### **Almacenamiento**

Condiciones de almacenamiento/Conservación:	50 meses, desde su fecha de fabricación, en sus envases de origen bien cerrados y no deteriorados. En zona protegido de las heladas y fuertes exposiciones al sol.
---	--

### **Instalación**

Embeber la malla en el mortero regularizador base coat, Pasta Pro, Pega E.I.F.S para posteriormente terminar con las texturas

### **Observaciones**

- La junta mínima debe tener como mínimo 10 mm de ancho.
- Conservar en un lugar fresco y seco, mantener horizontal en almacén y durante el transporte.

### **Presentación**

UNIDAD MÍNIMA DE VENTA: CAJA  
Perfiles de 2.5 metros de longitud.  
Cajas de 25 perfiles.  
Metros lineales por caja: 62.5 m.  
Unidad mínima de venta: 1 caja

**ADVERTENCIA:** Las indicaciones de uso de cada producto están basadas en pruebas y ensayos certificados. Sin embargo, **Weber Chile** no se responsabiliza por daños y perjuicios ocasionados por el incorrecto o uso inadecuado de sus productos. Frente a consultas respecto su utilización, contactar al Departamento de Asesoría Técnica Weber.

Dirección: Calle El Lucero 244 Lampa – Santiago Chile / Contacto: +56 22 738 9393 / [www.cl.weber](http://www.cl.weber)

\***Solcrom S.A.** comercializa sus productos mediante marca **weber**.

\*Imágenes, logos y/u otra información contenidas en packagings y/u otros documentos corporativos son de tipo referencial.